

Lyftet

Nyheter från ABUS Sverige Gruppen | Våren 2024

TEMA

Anpassade lösningar



Möt ABUS Sverige Gruppen
på Underhållsmässan



Säkrare lyft med
förreglad travers

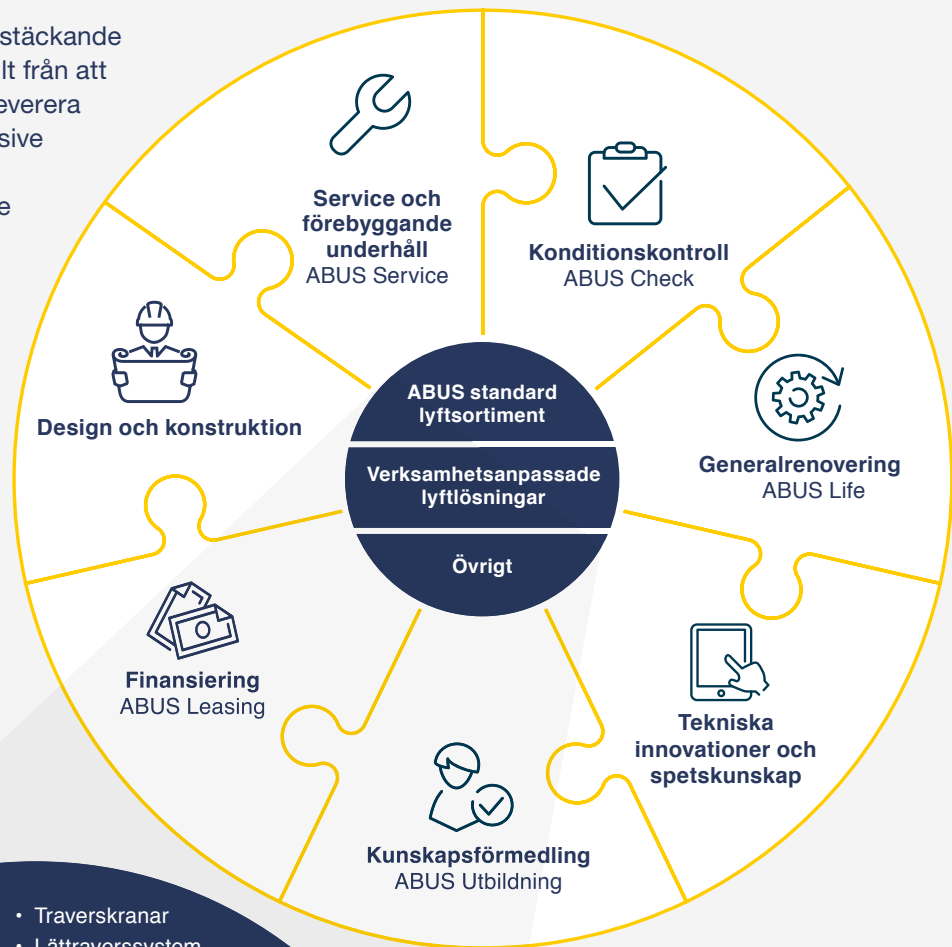


Smart energikedja
minimerar kabelnedhäng

ABUS Sverige Gruppen

– tillsammans för en komplett lyftlösning

ABUS Sverige Gruppen är en rikstäckande organisation som arbetar med allt från att designa lyftanläggningar till att leverera nyckelfärdiga anläggningar inklusive kranbanor och att utföra service och underhåll på den installerade anläggningen.



ABUS standard lyftsoriment

- Traverskranar
- Lättraverssystem
- Svängkranar
- Portalkranar
- Lintelfrar
- Kättingtelrar

Verksamhetsanpassade lyftlösningar

- Processkranar
- Lyftok, magneter och lastvändare
- Specialanpassade lyftverktyg
- Kranbanor och bärstålkonstruktioner
- Specialsvängkranar

Övrigt

- Båtkranar hydrauliska och elektriska
- Mobila bärbara aluminiumkranar
- Tåglyftare
- Lyftbord
- Vinschar
- Radiostyrningar
- Moderniseringar
- Lyfttillbehör

ABUS Sverige Gruppen består av ABUS två auktoriserade återförsäljare JJ Gruppen och Carlhag. Vänd dig till dem så kan du alltid lita på att din lyftutrustning är en del av en trygg helhetslösning. Den ger dig tillgång till expertisen i ABUS Sverige Gruppen under kranens hela livslängd.

Länkar:

Hitta kontaktperson

JJ Gruppens hemsida

Carlhags hemsida

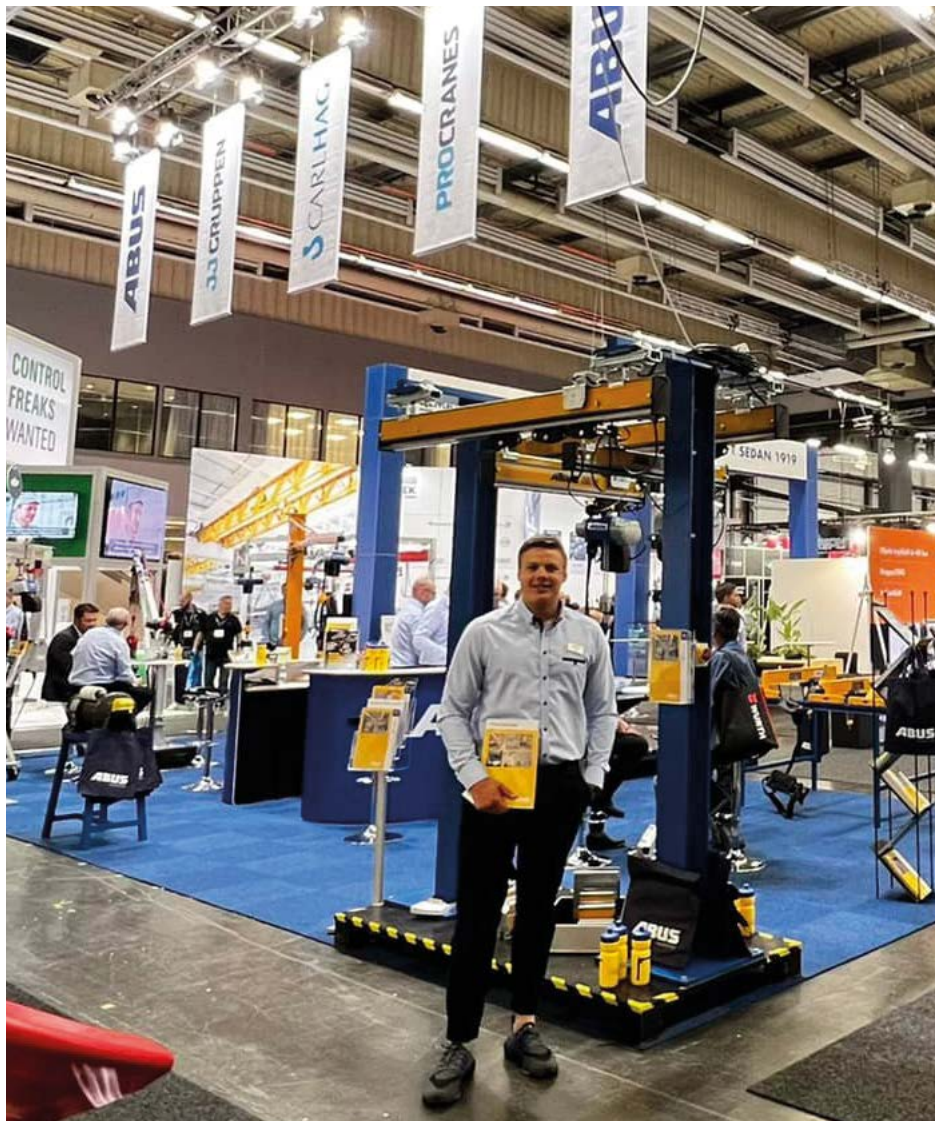
Träffa oss i Göteborg, Jönköping och Östersund!

På **UNDERHÅLLSMÄSSAN** i Göteborg har monter B10:22 blivit något av ett begrepp. Här hittar du, som alltid, **ABUS Sverige Gruppen** och den 12–15 mars är det dags igen.

Kom och bekanta dig med **ABUS Sverige Gruppens** breda sortiment – allt från traverskranar till lättportalkranar och ergonomiska lyftbord samt en mängd smarta lyftredskap. Passa också på att prata lyftteknik med experterna på **JJ Gruppen** och **Carlhag**.

Hos **ELMIA VERKTYGSMASKINER** i Jönköping den 14–17 maj är årets huvudtema smart, hållbar och omställbar industri. Grundtanken hos **ABUS** är den genomgående höga kvaliteten som gör våra produkter servicesnåla och lätta att underhålla med en lägre livscykelkostnad.

Miss inte att träffa **Carlhag** på **EURO EXPO** Industrimässa som besöker Östersund den 24–25 april. Här har **Carlhag** nyligen utökat sitt servicenät i Norrland med en lokal servicetekniker. Ett utmärkt tillfälle att prata konditionskontroller, underhåll och service av kranparken.



 **UNDERHÅLL®**

Plats: Svenska Mässan i Göteborg
Tid: 12–15 mars

Kostnadsfritt entrékort

Välkommen till
ABUS Sverige Gruppens
monter B10:22

Vi bjuder
på korv med
bröd!



ABUS
Lyftet

ABUS Lyftet utkommer två gånger per år och distribueras bland annat via **ABUS Kransystems** hemsida, våra återförsäljare samt sociala medier. Ansvarig utgivare är **ABUS Kransystem AB**.





VI VALDE ABUS



Förreglad travers säkerhetslösning hos Borås Bil Lastvagnar

Hos familjeägda Borås Bil Lastvagnar i Viared arbetar 26 mekaniker med att serva lastbilar och bussar, de flesta av märket Volvo. Här går säkerheten alltid i första hand med täta kontroller och årlig utbildning. För alla lyft var en säker och funktionell travers ett krav.

Borås Bil Lastvagnar lät 2019 installera sju traverser och två svängkranar från ABUS/JJ Gruppen i sin då nybyggda lokal i Viared. Det här är en av Europas mest moderna fullserviceanläggningar. I det ena hörnet av den 5 500 kvm stora lokalen hyr Opus Bilbesiktning in sig med kontor och verkstad för personbilar.

I Borås Bil delen av anläggningen finns ett entresolplan som ligger inom arbetsområdet för en ABUS 4+4 tons-travers typ ELV. För att kunna utnyttja hela lokalytan på ett genomtänkt och säkert sätt behövde den förses med en extra säkerhetslösning – en 2-sidig förregling för begränsad last uppe på entresolen.

Att begränsa lyftkapaciteten på vissa ytor i lokaler är en vanlig utmaning vid en traversinstallation. Problemet

löstes genom att man byggde in ett förreglingssystem i traversen med en dellastbrytare.

– En standardiserad säkerhetslösning från ABUS, säger Patrik Andersson, JJ Gruppens projektledare.

– Utan den här säkerhetslösningen på traversen hade vi inte kunnat ha ett entresolplan i lokalen, säger Erno Antikainen, servicechef på Borås Bil Lastvagnar.

Lyftutrustningen har överdimensionerats för verkstadens behov och klarar upp till 8 tons last. Vardagen består oftast av många lyft med lägre last. Varje arbetsuppgift är unik och ett lyft måste kunna ske säkert. Detta kräver både god kunskap och erfarenhet och 20 personer genomgick en säkerhetsutbildning för traversförare före brukandet.

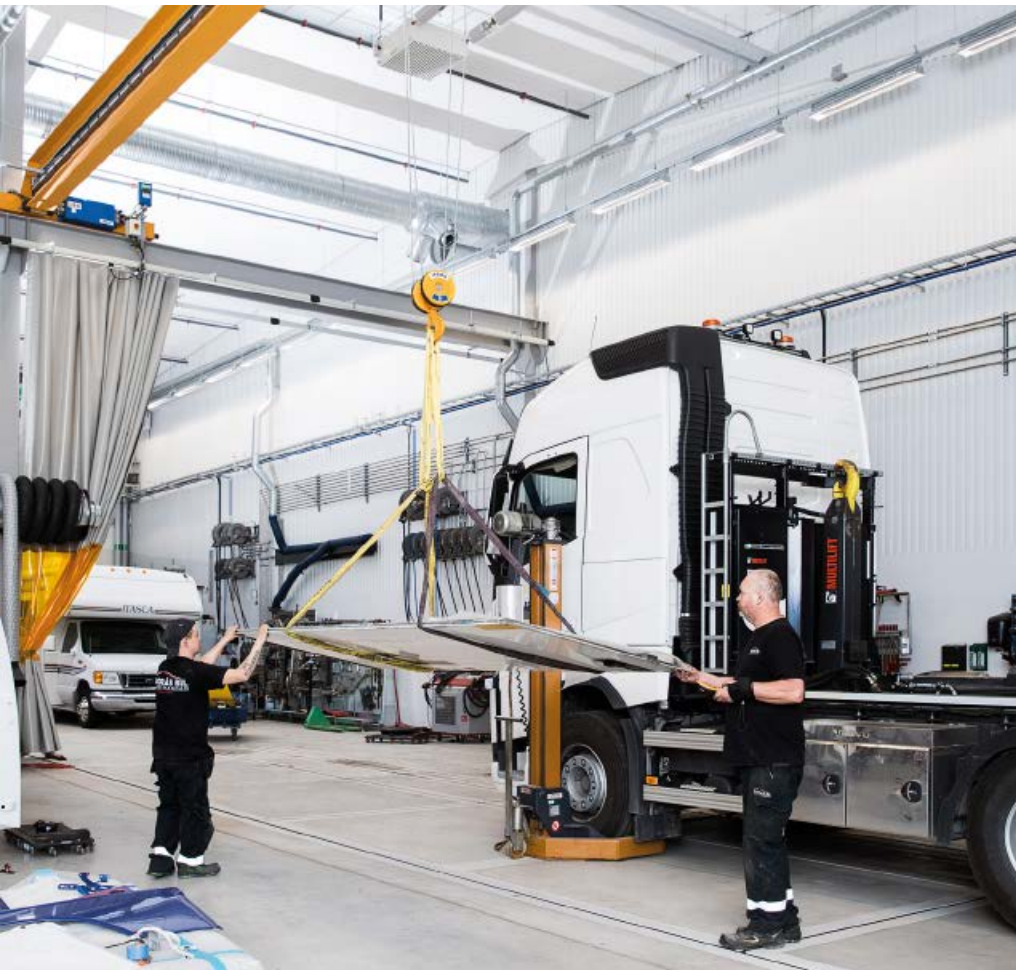
Borås Bil har tecknat ett serviceavtal med JJ Gruppen och var tolfte vecka genomförs förebyggande service. Daglig egenkontroll är traversförarens ansvar, en viktig säkerhetsåtgärd för kontroll av funktion och gränslägen. Traverserna är radiostyrda och kontrollsystem är viktiga för säker drift.

– Det är viktigt att alla förstår och tänker igenom hur man lyfter riskfritt. För att hålla säkerheten på topp repeterar våra servicetekniker årligen en internutbildning där de även får lämna ett skriftligt intyg, säger Erno Antikainen.

Med kunskap och rätt användning fungerar traverserna som ergonomiska hjälpmedel för att underlätta jobbet i en fysiskt krävande arbetsmiljö, allt enligt AFS:s föreskrifter.

– Borås Bil Lastvagnar är ett föredöme när det gäller säkerhet. Inför upphandlingen för några år sedan gjorde de ett bra grundjobb och de har sedan följt upp med utbildning, service och underhåll, avslutar JJ Gruppens Patrik Andersson.

Att begränsa lyftkapaciteten på vissa ytor i lokaler är en vanlig utmaning vid en traversinstallation.



Projektinformation

Ansvarig återförsäljare: [JJ GRUPPEN](#)

Ansvarig projektledare: [Patrik Andersson](#)



KAMPANJ TILL SISTA MARS

Vi bjuder på frakten* när du köper en kättingtelfer tillsammans med en svängkran, lättportalkran eller ett lätttraverssystem.

Se våra kättingtelfrar

Hitta din återförsäljare

*Fraktvärde: ca 2.000-5.000 kr beroende på vikt, längd och destination. Erbjudandet gäller tom 31 mars 2024.

ABUS
KRANSYSTEM



VI VALDE ABUS



Pelle Bergström, VD på Machtech

Med stora kranar kommer man långt

En av landets ledande leverantörer av metallkomponenter är Machtech som har utsetts till branschvinnare 2024 inom mekanisk verkstad. Under förra året genomfördes en storsatsning med tillbyggnad av en svetshall med kraftigt utökad lyftkapacitet för att kunna hantera allt större projekt.

Machtech i Örnsköldsvik är en av Sveriges största legoverkstäder för komplexa projekt inom maskinbearbetning. Totalt har man över 70 anställda, varav ett antal arbetar i Husum med att tillverka bland annat kabelstegar. Kunderna finns framför allt inom sektorerna fordon, energi, verkstad, bygg och taksäkerhet.

På senare år har verksamheten vidareutvecklats med fler komplicerade svetsningsarbeten. Inför ett nytt större flerårigt projekt med att svetsa metallkomponenter till specialkranar för vindkraftsverk krävdes en rejäl satsning med såväl kraftigare lyftutrustning som utökad arbetsyta i en helt ny svetshall.

– Vi hade inga traversbanor och dåligt med lyftkapacitet i maskinhallen, säger Pelle Bergström, VD på Machtech.

Tillbyggnaden är på 1 500 kvm, en nästan helt fyrkantig lokal med en storlek på 24 meter och en takhöjd på 10 meter som man ville kunna utnyttja maximalt.

Machtech har tidigare samarbetat

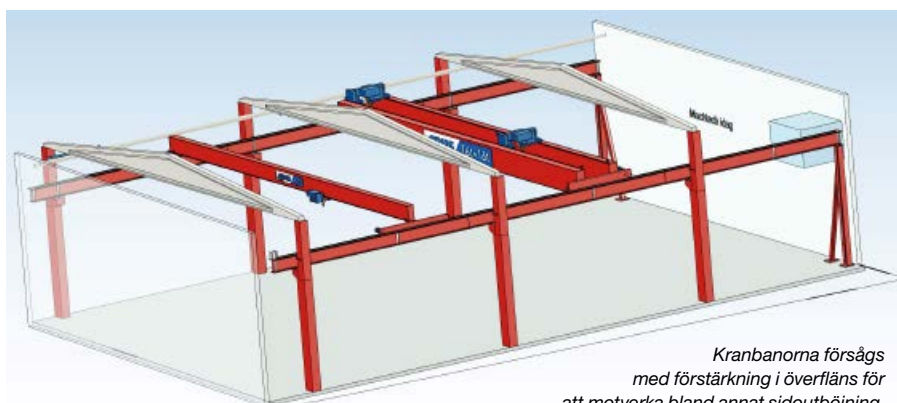
med Carlhag och bad om en offert på en travers på 16+16 ton, totalt 32 ton, en travers på 6,3 ton med traversbanor samt 3 svängkranar för mindre lyft upp till 1 ton.

– Man ville inte ha fler pelare i lokalen. Med så stora laster samt 12 meter mellan huspelarna blev lösningen lite speciell. Kranbanorna försågs med förstärkning i överfläns för att motverka bland annat sidoutböjning. Så det var lite av en utmaning att lösa detta på ett kostnadseffektivt sätt, säger Jonas Höglund på Carlhag.

Traverserna har en spännvidd på 23 meter och levererades i delar. Montaget skedde med lastbilskran med hjälp av Magnus Sjökvists Transport. Det kändes lite osäkert hur man skulle få in dem i lokalen och ett tag funderade man på att göra hål i taket som en nödlösning. Men det behövdes inte och trots den trånga nerfarten gick allt otroligt fort och smidigt.

Totalt tog leveransen tolv veckor från order till installation. Våren 2023 var allt klart, besiktigt och lyftutrustningen nymålad i Machtechs härligt klarröda färg. Men så lades det nya vindkraftsprojektet helt oväntat ner. Så där stod man plötsligt med sin djärva nysatsning.

Machtech startades 2016 som en



Kranbanorna försågs med förstärkning i överfläns för att motverka bland annat sidoutböjning.



avknoppning från BAE Systems Hägglunds, ett dotterbolag inom den internationella försvarsmaterielkoncernen, som utvecklar högteknologiska bandgående fordonssystem.

Därifrån har man fått med sig den så kallade Hägglundsandan där "ingenting är omöjligt", en företagskultur man förvaltar med stolthet.

Idag har anläggningen 10 000 kvm produktionsyta och en lika stor lageryta samt 32 tons lyftkapacitet. 32-tonstraversen är i gång och att den kan köras med två telfrar med två krokar är en klar förbättring även om den fulla vikten ännu inte har utnyttjats.

Så framtiden är ljus, minst sagt. Bolaget går som en raket, man växer hela tiden och måste nyanställa CNC-operatörer via Machtech Academy och utbilda fler kompetenser för att hinna med uppdragen.

– Har man bra resurser får man in jobben och med stora kranar kommer man långt, säger Pelle Bergström.



Projektinformation

- ZLK 16+16 ton på totalt 32 ton, spännvidd 23 120 mm
- ELK 6,3 ton, spännvidd 23 120 mm
- 3 st LW väggsvängkranar 1 ton

Traverserna är utrustade med radiostyrning typ ABU-Remote och lastvisning i displayen.

Ansvarig återförsäljare: [CARLHAG](#)

Ansvarig projektledare: [Jonas Höglund](#)

NY UTBILDNING



Traversförarutbildning

På ABUS traversförarutbildning genomförs den teoretiska delen via länk på distans. Den praktiska delen är ett körprov, till exempel med travers+last i en snitslad bana. Vid godkännande erhåller du ett traversförarbevis.

Läs mer och boka

ABUS
Utbildning

ABUS
KRANSYSTEM

NYHET: HB240S

Lättraverser får uppdaterad profi lfamilj

Profi lfamiljen för ABUS för lättraverssystem har fått tillökning. Den nya profilen **HB240S** har ca 20 procent högre lastkapacitet jämfört med den utgående modellen HB250S. Liksom de övriga är skarven här lika stark som profilen så längden kan utnyttjas för att optimera upphängningspunkterna. När hänsyn inte längre behöver tas till skarvar och säkerhetsavstånd blir det lättare att dimensionera. Och då alla nya ABUS-profiler monterats ovanifrån förenklas även underhållet, inte minst om en upphängning i mitten av kranbanan behöver bytas. Allt det här gör ABUS lättraverssystem till en kostnadsoptimerad lösning.

HB240S FÖRDELAR:



Bockad profil och bultar som säkerställer hög profilstyvhet.



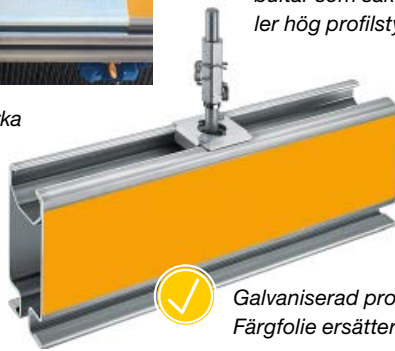
Skarvar som är lika starka som själva profilen.



Upphängning monteras/byts enkelt direkt ovanifrån.



Galvaniserad profil. Färgfolie ersätter lack.



NYHET: ABUPowerline

Smart energikedja minimerar kabelnedhäng

Sedan länge har ABUS större traverser ett smart energikedjesystem för matarkablar som minimerar problemet med kabelnedhäng. Nu introduceras samma princip för våra lättraverssystem. Med en energikedja tar inte kablar längre upp onödig plats i profilen, inte minst när de placeras i en ände. Det skapar även ett skydd för flatkablar då de är inlagda i kabelkedjan. Lösningen finns i två storlekar beroende på vilka applikationer som används i lättraverssystemet.

KAMPANJ! Begränsat introduktions-erbjudande på ABUPowerline.

Läs mer här



Slipp kabelnedhäng med nya optionen ABUPowerline.

ABUS Sverige Gruppen

Försäljning & service

Service



Norra Sverige:

CARLHAG

Karlstad: 054 555 770

Örebro: 019 101 942

Gävle: 026 252 290

Sundsvall: 060-52 54 20

Luleå: 060 575 457

www.carlhag.se



Södra Sverige:

JJ GRUPPEN VÄST: 0300 566 570

JJ GRUPPEN ÖST: 011 10 01 92

JJ GRUPPEN SYD: 044 12 62 30

JJ GRUPPEN MÅLARDALEN: 08 540 691 80

www.jjgruppen.se



ABUS
KRANSYSTEM

ABUS Kransystem AB (Generalagent)

Strågatnan 5 • 653 36 Karlstad

Tel. 054 55 56 50 • info@abus-kransystem.se

www.abus-kransystem.se

